

ТЕХНИЧЕСКИЙ ПАСПОРТ экз. 2

соор.4

асфальтовая площадка

Адрес (местоположение) объекта

Субъект Российской Федерации Рязанская обл.

Административный район (округ)

Город (пос.) г.Рязань

Район города Железнодорожный

Улица (пер.) Вокзальная ул.

Дом № строение (корпус) 26а

Штамп органа государственного технического учета о внесении сведений в Единый государственный реестр
объектов капитального строительства

Наименование учетного органа	Рязанский филиал ФГУП "Ростехинвентаризация - Федеральное БТИ"
Инвентарный номер в ЕГРОКС	61:401:002:000151600:0009
Инвентарный номер	15160
Кадастровый номер	
Дата внесения сведений в реестр	17.12.2008

Паспорт составлен по состоянию на 15 августа 2008г.



Сафонов И.В.

1. Регистрация права собственности

реестровый №

17561

№ п.п	Субъект права для граждан - фамилия, имя, отчество, паспорт; для юридических лиц - по уставу	Документы, подтверждающие право собственности, владения, пользования	Доля (часть, литера)
1	Открытое акционерное общество "Российские железные дороги"	свидетельство о государственной регистрации права серия 62 МГ №112257 от 23.03.2004 № записи 62-01/29-553/2003-31	1 в составе СПТК

2. Экспликация земельного участка - кв.м

Площадь участка			Незастроенная площадь		
по документам	фактически	застроенная	замощенная	озелененная	прочая
		2909			

3. Общие сведения

1	Назначение -	асфальтовая площадка
2	Использование -	по назначению

4. Исчисление площадей и объемов

N на плане	Наименование здания, сооружения	Формулы для подсчета площадей по наружному обмеру	Площадь, кв.м		Высота, м	Строительный
			в расчете объема	застройки		
3	площадка	2909,00	2909,0	2909,00		

5. Экспликация к поэтажному плану

6. Благоустройство - кв.м

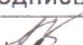

7. Описание конструктивных элементов и определение износа

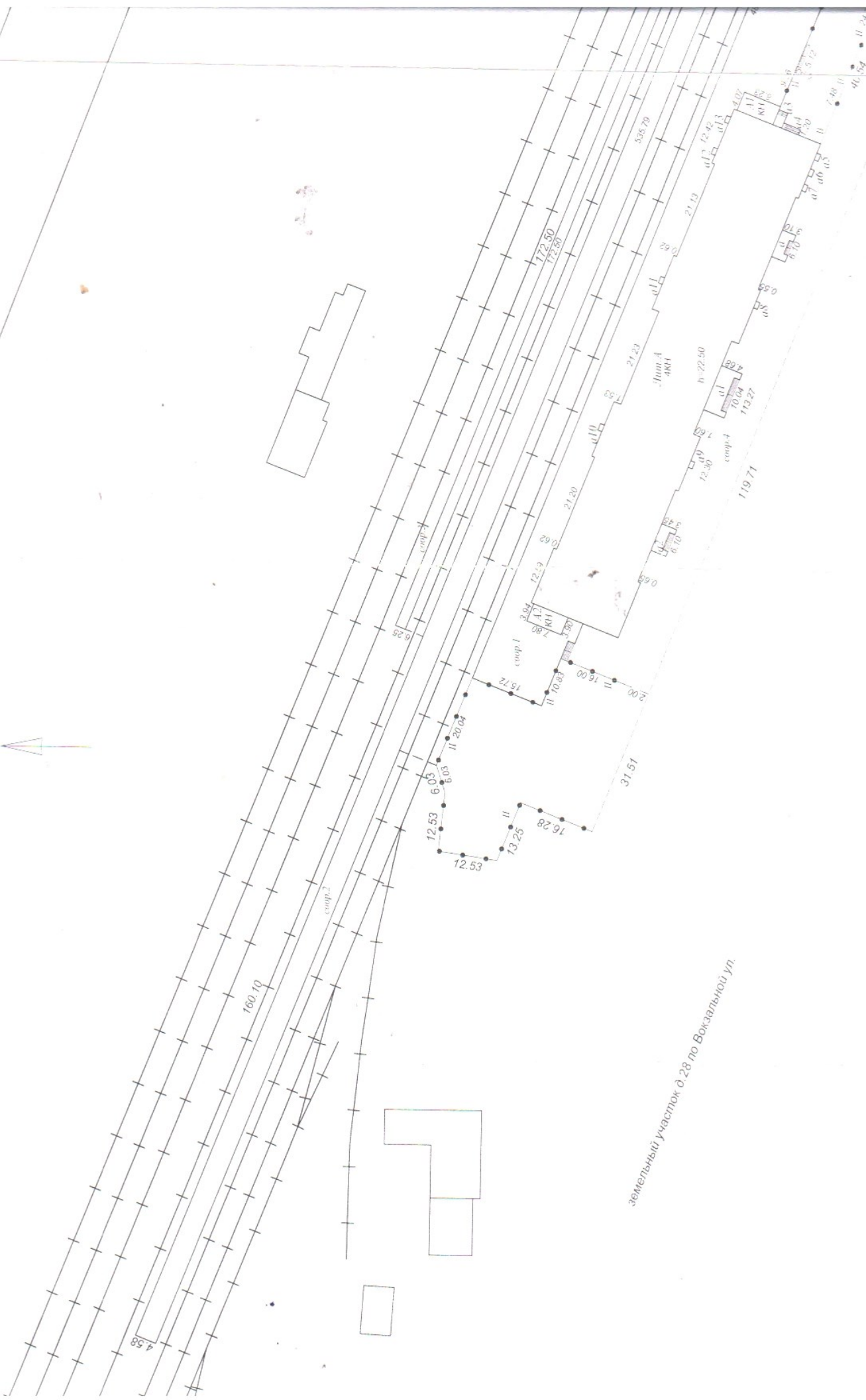
Наименование конструктивных элементов	4 – асфальтовое покрытие Описание элементов (материал, конструкция, отделка и прочее)	Удельный вес по таблице	Поправки	Удельный вес с поправкой
Фундамент				
Структурные элементы				
Арматуродки				
Арматуритя				
Плиты				
Полы				
Крыша				
Внутренняя отделка				
Наружная отделка				
Прочие работы	асфальтовое покрытие на щебеночном основании	100	1	100
Итого:		100		100

8. Исчисление восстановительной и действительной стоимости

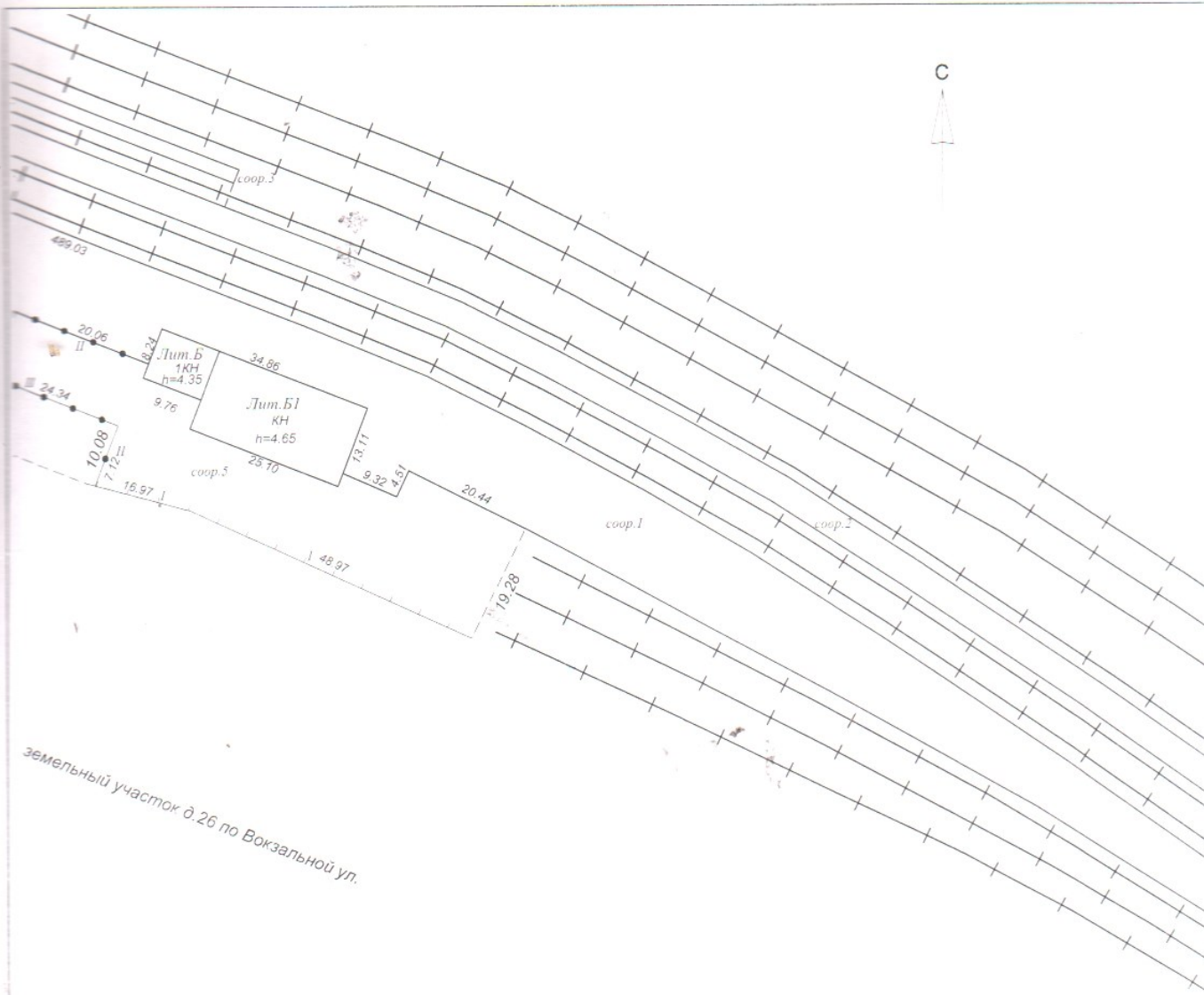
Литера	Наименование строений и сооружений	№ таблицы	Измеритель	Стоимость измерителя по табл.	Ценностный коэффициент	Стоимость после измерения после применения коэф.	Надбавка к стоимости измерителя						Стоим. Измерит. с поправками	Объем-куб.м Площадь - кв.м Количество - шт.	Восстановительная стоимость (руб.)	Процент износа	Действительная стоимость (руб.)
3	площадка	4	м2	2,05	1.0	2,05							2,05	2909,0	5963	30	4174
ИТОГО															5963		4174
															5963		4174

9. Отметки об обследовании

Дата обследования	Выполнил		Проверил	
	ФИО	Подпись	ФИО	Подпись
15.08.2008	Былкин А.Н.		Новикова Л.В.	



земельный участок д.28 по Вокзальной ул.



земельный участок д. 26 по Вокзальной ул.



ФГУП "Ростехинвентаризация - Федеральное БТИ"

Рязанский филиал

План асфальтовой площадки соор.4 по адресу:

г.Рязань, Вокзальная ул., 26а

Вычертил	Фамилия И.О.	Дата подпись	Лист 1
Пронерил	Былкин А.Н.	<i>А.Н. Былкин</i>	Листов 1
	Ноникова Л. В.	<i>Л.В. Ноникова</i>	М 1:1000